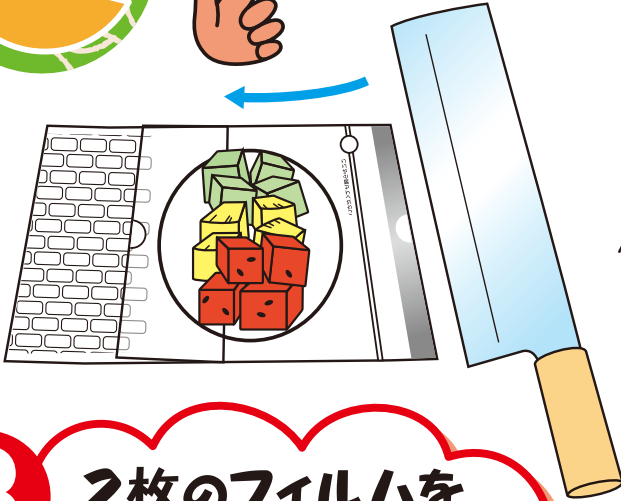


すけ と ぶくろ  
**助っ人袋の使い方**

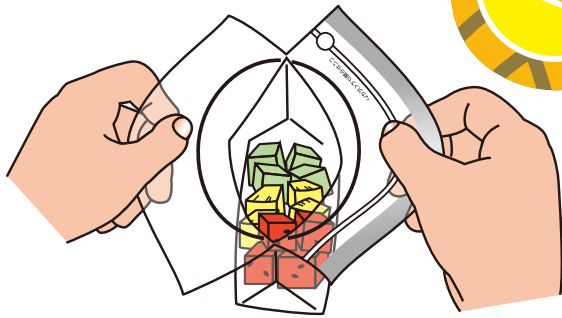
**1**

カットフルーツを  
包丁から  
スライドさせて  
円の内側にのせる。



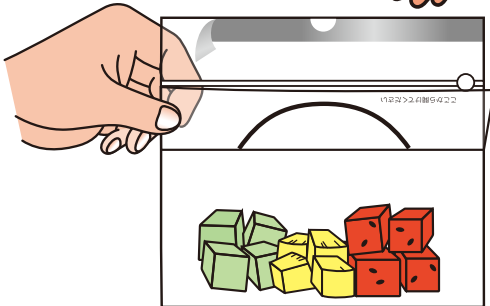
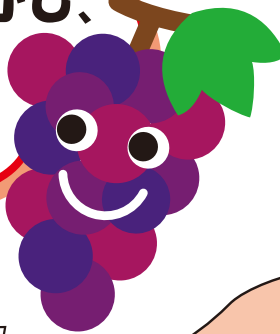
**2**

助っ人袋の両サイドの  
フィルムを持ち上げ、  
カットフルーツを  
底に落とす。



**3**

2枚のフィルムを  
つまんで、  
ハクリテープをはがし、  
そのまま  
折り返す。

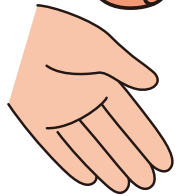
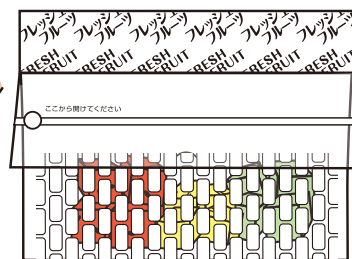


**4**

白い印刷部分に  
貼付ける。



**完成**



店頭で綺麗に見せる為の参考サイズ

※単位はmm

サイズ	製品サイズ(横)	製品サイズ(縦)	GZ	リップ	用途
S	150	100	30	100+(60+50)	ブロックスイカ、カットメロン
M	200	100	30	100+(60+50)	カットパイナップル、ブドウ
L	250	100	30	100+(60+50)	チェリー、トマト…など

製造・販売元 ダイワ包材株式会社

〒335-0002 埼玉県蕨市塚越7-22-9 TEL:048-445-5151 FAX:048-445-5156 ホームページ <http://www.daiwa-pf.co.jp>